

## WOLFFKRAN STROMWERTE WK 192 SL

4.1.4

### Elektrische Zuleitungen

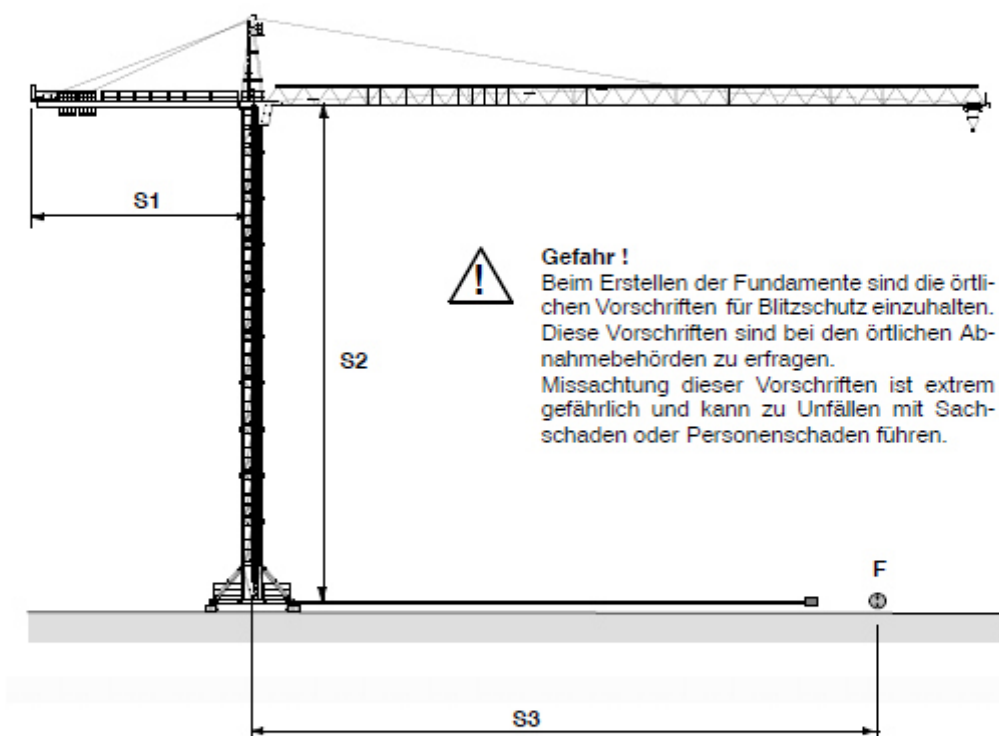


**Gefahr!**

Auf der Baustelle muss zu Beginn der Montage ein Stromanschluss vorhanden sein. Verteilung, Erdung, Sicherung und Schutzeinrichtungen müssen den örtlichen Vorschriften entsprechen. Die Zuleitungen müssen ausreichend dimensioniert werden (siehe folgende Seite).

**SPANNUNGSABWEICHUNGEN MÜSSEN AUF ± 10 % BESCHRÄNKT SEIN !**

Der Anschluss darf nur von einer Elektrofachkraft durchgeführt werden.  
Beachten Sie bitte, dass hohe Krane wesentlich stärkere Zuleitungen erfordern.



**Gefahr !**

Beim Erstellen der Fundamente sind die örtlichen Vorschriften für Blitzschutz einzuhalten. Diese Vorschriften sind bei den örtlichen Abnahmebehörden zu erfragen. Missachtung dieser Vorschriften ist extrem gefährlich und kann zu Unfällen mit Sachschaden oder Personenschaden führen.

<b>F</b>	Fixpunktanschluss
<b>S1</b>	Stromkabel gehört zum Lieferumfang des Drehteiles.
<b>S2</b>	Stromkabel niemals frei vom Drehteil hängen lassen, sondern mind. alle 25 m bis 30 m oder entsprechend den Angaben des Kabelherstellers an den Turmelementen fachgerecht abfangen (Zugentlastung z.B. mit Kabelklemmleisten).
<b>S2 + S3</b>	Stromkabelnlängen sind maßgebend für die Ermittlung des notwendigen Leitungsquerschnittes.

## LEISTUNG DURCH DIENSTLEISTUNG

**Schwerlast Weise GmbH**  
- Am Hermsdorfer Kreuz -  
Sieverse Straße 5  
D-07646 Mörsdorf

**Tel / Fax / E-Mail**  
+49(0)36428 5402-0  
+49(0)36428 5402-22  
info@schwerlast-weise.de

**Bankverbindungen**  
Deutsche Bank  
BLZ 820 700 00  
Kto.-Nr.: 62 80 929

Sparkasse Jena  
BLZ 830 530 30  
Kto.-Nr.: 44 49 44

**Geschäftsführer**  
Hermann Weise  
Amtsgericht Gera  
HRB 6265

SL\*-Krane / SL\* cranes

Typ / crane model		192 SL	200 EC
<b>Hubwerk / hoisting gear</b>			
Typ / type		6453	
Leistung / power P	kW	45	
Strom / current I	A	95	
Spitzenstrom / peak current I*	A	190	
<b>Kran / crane</b>			
Betriebsstrom / operating current I <sub>B</sub>	A	110	
Spitzenstrom / peak current I <sub>B</sub> *	A	244	
<b>Zuleitung / supply line</b>			
Querschnitt / cross section A	mm <sup>2</sup>	35	50
Vorsicherung / max. fuse I <sub>n</sub>	A	100	100
Max. Länge / max. length S2 + S3	m	92	132
<b>Anschlussleistung / Connected power</b>			
	kVA	76	
<b>minimal erforderliche Generator-Nennleistung min. required generator power</b>			
	kVA	190	

\* Schleifringläufer / slip ring motor

Das Hubwerk der Krane von Schwerlast Weise ist das Hw 6453 mit 45kW.

Der Kran wird mittel Kabel direkt in den Krananschlussschrank eingeklemmt. Alternativ mit 125A Stecker / Kupplung verbunden.

LEISTUNG DURCH DIENSTLEISTUNG

Schwerlast Weise GmbH  
- Am Hermsdorfer Kreuz -  
Sieverse Straße 5  
D-07646 Mörsdorf

Tel / Fax / E-Mail  
+49(0)36428 5402-0  
+49(0)36428 5402-22  
info@schwerlast-weise.de

Bankverbindungen  
Deutsche Bank  
BLZ 820 700 00  
Kto.-Nr.: 62 80 929

Sparkasse Jena  
BLZ 830 530 30  
Kto.-Nr.: 44 49 44

Geschäftsführer  
Hermann Weise  
Amtsgericht Gera  
HRB 6265