

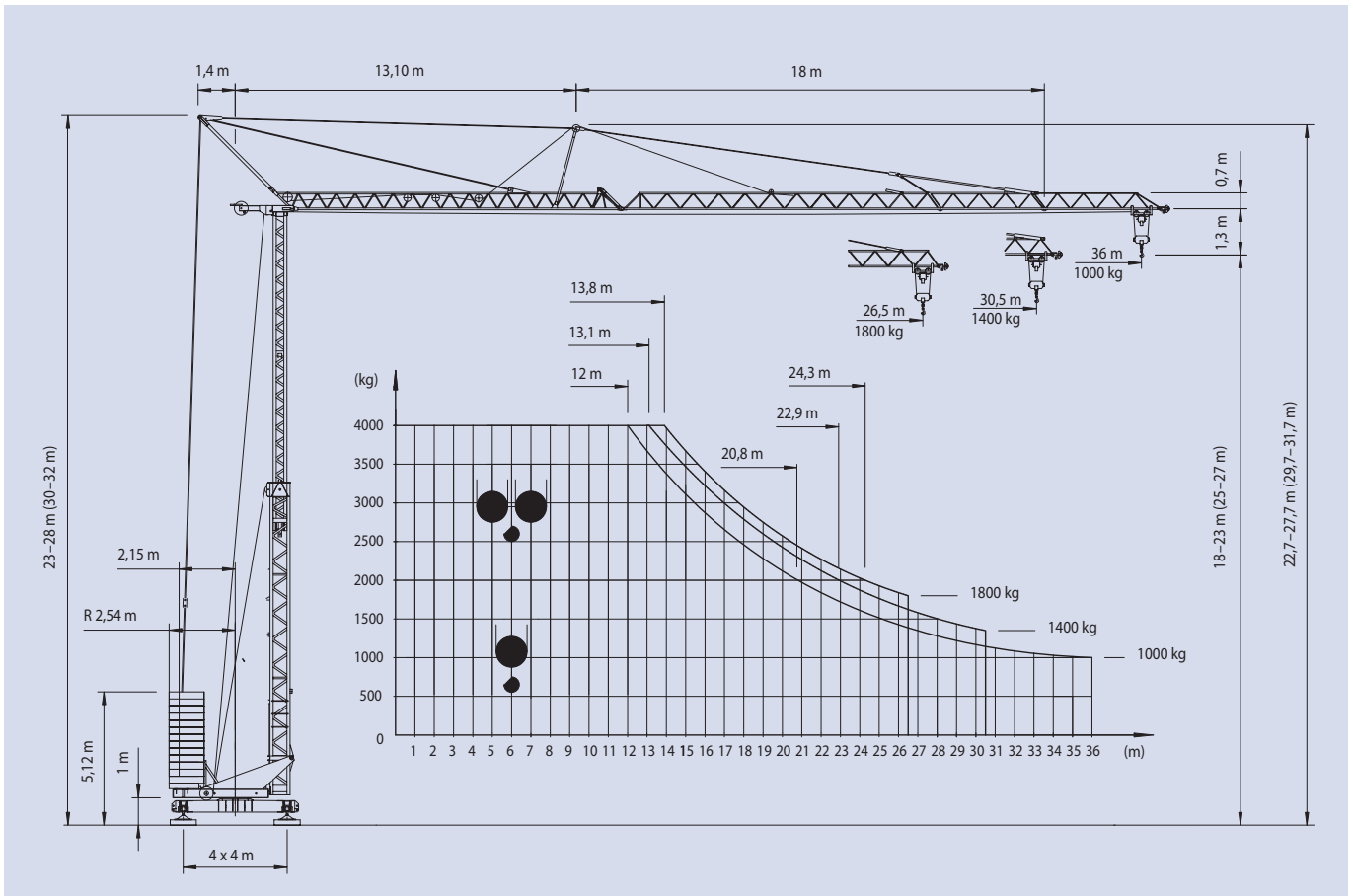
Schnelleinsatzkran

Self-erecting crane / Grue à montage rapide /
Gru a montaggio rapido



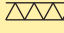


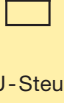

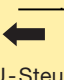

EURO 3610/27



EURO 3610/27



Ausleger in Horizontalstellung / Jib in horizontal position / Flèche horizontale / Braccio orizzontale

Tragkraft / Capacity / Charge / Pesi	kg	4000	2000	1800	1400	1000
 26,5 m	m	13,8	24,3	26,5		
 30,5 m	m	13,1	22,9		30,5	
 36,0 m	m	12,0	20,8			36,0
 FU-Steuerung/Inverter		50 m/min	1400 kg			
		25 m/min	2000 kg			
		6,2 m/min	2000 kg			
 FU-Steuerung/Inverter		25 m/min	2800 kg			
		12,5 m/min	4000 kg			
		3,1 m/min	4000 kg			
 FU-Steuerung/Inverter		15-30-60 m/min				
 FU-Steuerung/Inverter		0,2-0,6-0,9 1/min				

Hakenhöhe height under hook hauteur s/crochet altezza al gancio	18/23 m 25/27 m
--	--------------------

Abstützung base dimension ecartement de voie scartamento	4,0 x 4,0 m
---	-------------

Drehradius slewing radius rayon de giration arrière raggio di rotazione	2,54 m
--	--------

Konstruktionsgewicht dead weight poids de la grue peso della gru	13,5 t
---	--------

Gegenballast counter weight contre poids zavorra contrappeso	27 t
---	------

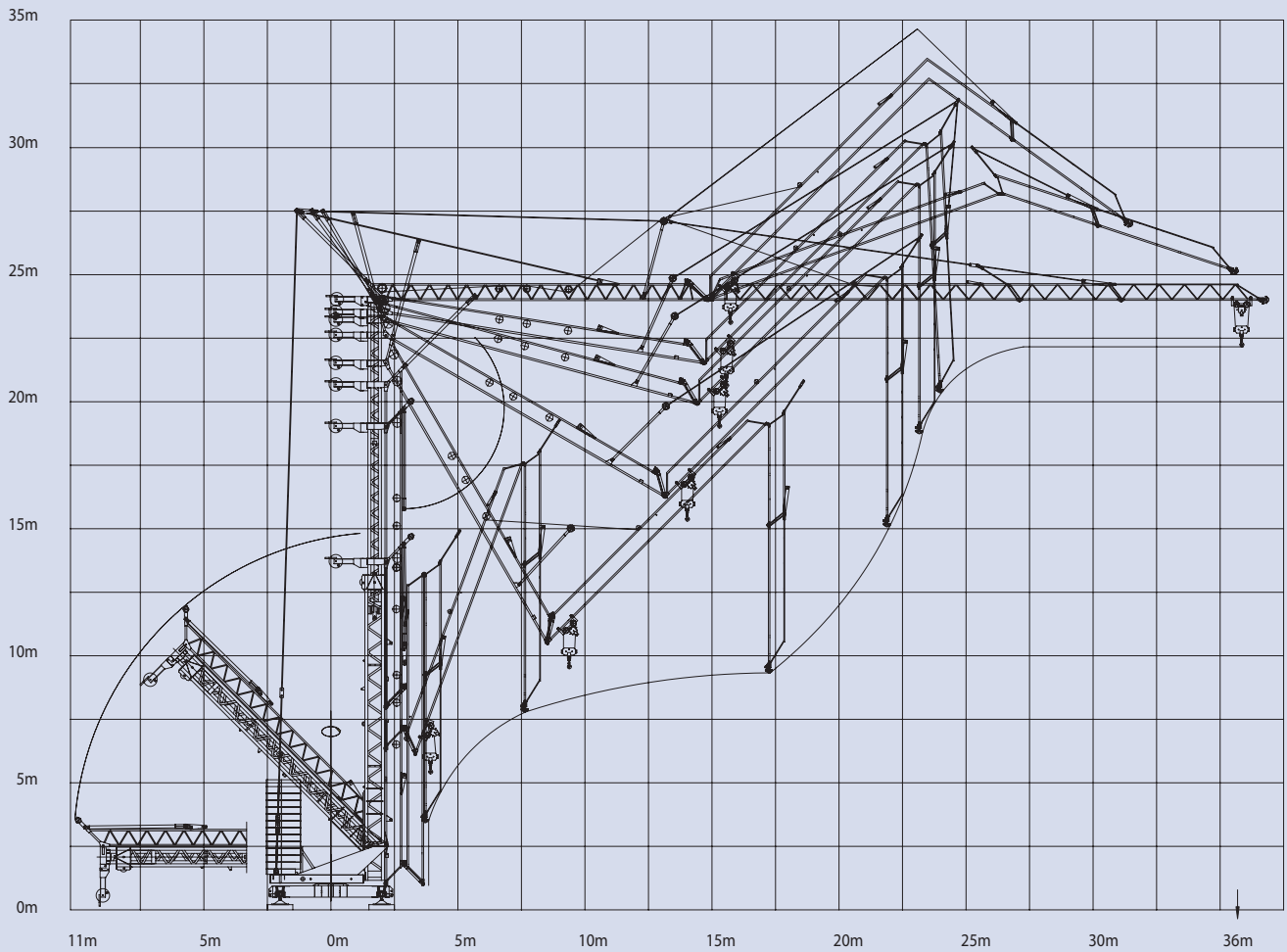
Eckdruck ground pressure pression d'angle pressione su stabilizzatore	max. 24 t
--	-----------


Gesamt - Motorenleistung total motor output puissance totale des moteurs forza motrice totale	23 kW
--	-------

Kabelquerschnitt cross section of cable section du cable sezione del cavo sottogomma	4 x 16 mm ²
---	------------------------

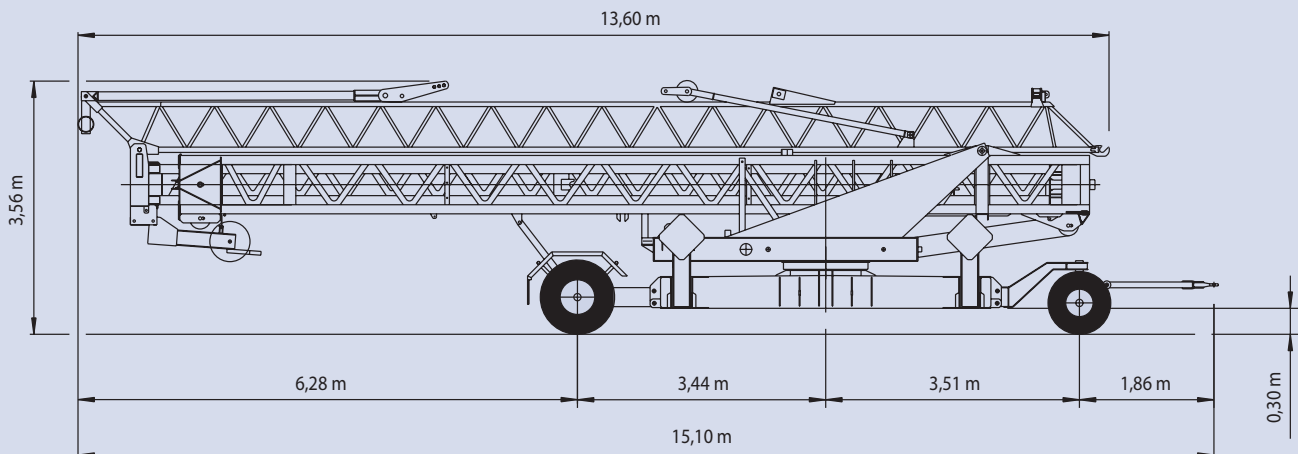
EURO 3610/27

Montageablauf / Erection procedure / Descriptif de montage / Diagramma di montaggio



 Richtlinie 2000/14 EG für den Schall-Leistungspegel Instruction EC 2000/14 on noise level Directive CE 2000/14 sur le niveau acoustique Direttive CE 2000/14 sul livello acustico

Transport / Transport / Transport / Trasporto





Conducta AG
Stegackerstrasse 6
CH-8409 Winterthur
Telefon +41 (0)52 234 51 51
Fax +41 (0)52 234 51 50
info@conducta.ch
www.conducta.ch

Conducta (Romandie) SA
Ch. de la Clopette 30
CH-1040 Echallens
Téléphone 021 869 04 04
Fax 021 869 04 00
contact@conducta.ch
www.conducta.ch

Werner Fercher AG
CH-3931 Lalden VS
Telefon 027 946 40 21
Fax 027 946 31 63

Macchimport SA
CH-6804 Bironico TI
Telefono 091 946 10 71
Fax 091 946 27 76

Conducta GmbH
Breitenbachstrasse 1
D-82538 Geretsried 1
Telefon +49 (0)81 71 2196-0
Fax +49 (0)81 71 2196-66
info@conducta.de
www.conducta.de

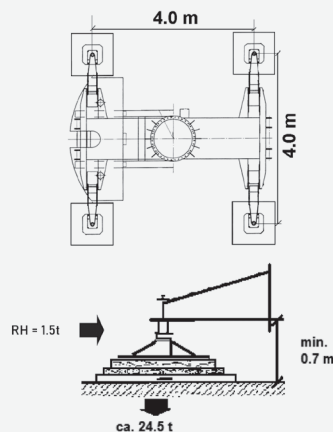
Conducta S.p.A.
Macchine Edili
Via Liguria 11 A
I-36015 Schio (VI)
Telefono +39 0445 576229
Fax +39 0445 575320
www.conducta.it

BAUSTELLENVORBEREITUNG

Euro 3610/27

TECHNISCHE DATEN

Abstützung	4.00 m x 4.00 m
Drehradius	2.54 m
Ausladung	26.5/30.5/36 m
Hakenhöhe	18/23/25*/27* m *Elemente einschieben Pro Stk.
Spitzenlast	36 m 1'000 kg
Hauptlast	4'000 kg
Eckdruck	24.5 t
Abstützhöhe	mind. 0.50 m
Bodenpressung	mind. 20 N/cm ²
Fundamente	Betonfundamente oder Eisenbahnschwellen 2(Lagen) oder Kantholz 4(Lagen)
Gesamtgewicht	ohne Strassenfahrwerk 14.0 t
Gegenballast	27.02 t



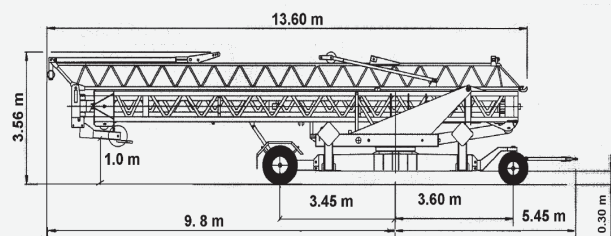
ELEKTRISCHE DATEN

Max. Anlaufstrom	50 A
Stecker-Typ am Kran	CEE 63A 5 polig
Absicherung	40 A
FI-Schalter	Allstromsensitiv, Typ B, 0.3 A
Leistungsaufnahme	23 kW

VORBEREITUNGEN BAUSEITS

Kranplatz	6 m x 10 m
Überhang hinten	9.8 m
Sicherheitsabstand	Drehradius plus 0.6 m

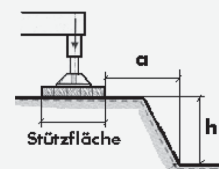
Der Kran wird mit max. 10 m Zuleitungskabel geliefert.



ABSTÜTZUNG DES KRANS AN BÖSCHUNGEN

Bei gutem Untergrund $a : h = 1 : 1$

Die Beurteilung der Tragfähigkeit des Untergrunds ist grundsätzlich die Aufgabe des zuständigen Bauingenieurs.



HILFSMITTEL AUF DER BAUSTELLE

Gewichte für Überlastkontrolle	1'100 kg und 2'100 kg
3. Gang	1'400 kg
Anschlagmittel	Passend zu Anhängelast
Beihilfe	mind. 1 Person, (Kranführer) Verständigung in Deutsch
Ballasttransport	2. Fuhrer 19.3 t