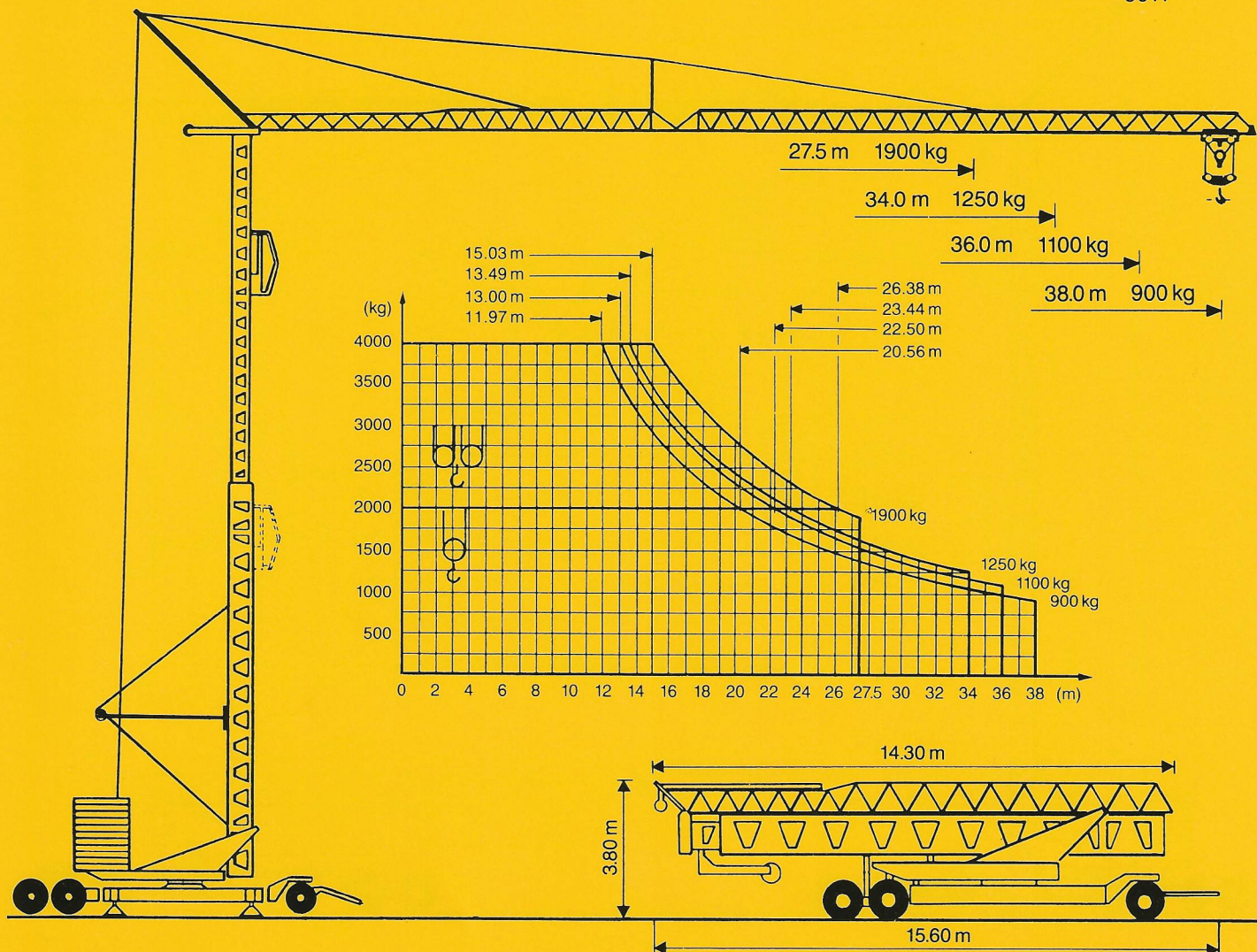


Conducta EURO-Kran E3810/04

ZUTK
Nr.
5911

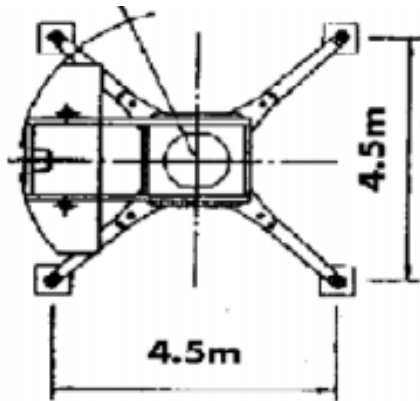


Tragkraft Ausladung		kg	4000	2000	1900	1250	1100	900		
	27.5 m	m	15.03	26.38	27.5				Hakenhöhe hauteur s/crochet altezza gancio height of hook	19/23.5 m
	34 m	m	13.49	23.44		34.0			Spurweite ecartement de voie scartamento wheel gauge (track)	4.5 m
	36 m	m	13.00	22.50			36.0		Radstand empattement carreggiata wheel base	4.5 m
	38 m	m	11.97	20.56				38.0		
					v = 40 m/min 20 m/min 6 m/min		1800 kg 2000 kg 2000 kg		Drehradius rayon de giration arrière raggio rotazione rotating radius	3.3 m
									Konstruktionsgewicht poids de la grue peso della gru structural weight	17.0 t
									Gegenballast contre poids zavorra contrappeso counterweight	22.0 t
					v = 25/50 m/min				Eckdruck/Raddruck pression d'angle/charge par roue pressione su uno stabilizzatore corner pressure/wheel pressure	25.5 t
					n = 0.2/0.6/0.9 U/min stufenlose, progressive Steuerung				Gesamt-Motorenleistung puissance totale des moteurs forza motrice totale total motor output	20 kW
					v = 20 m/min				Kabelquerschnitt section du cable sezione del cavo sottogomma cable section	4x16 □

Baustellenvorbereitung

Conducta E 3810

Technische Daten



Abstützung:	4.5 m x 4.5 m
Drehradius:	3,3 m
Ausladung:	27,5m/ 34m/ 36m/ 38m
Hakenhöhe:	19 m / 23,5 m
Spitzenlast :	1.900 Kg/ 1.250 kg / 1.100kg/ 900 kg
Hauptlast:	4.000 Kg

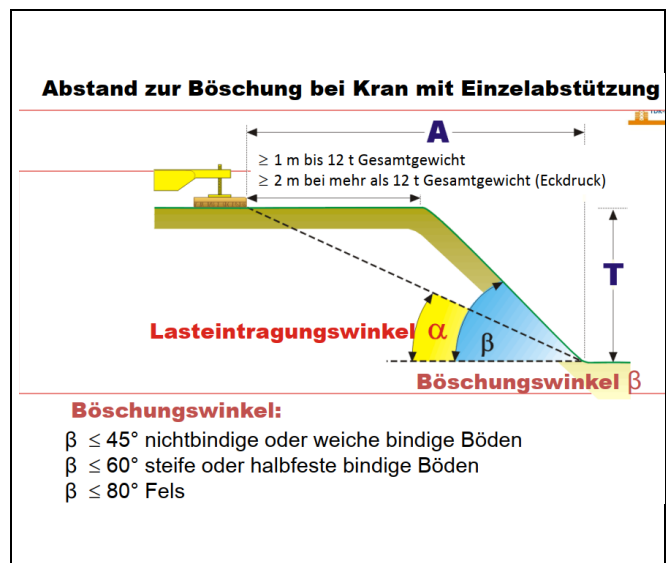
Ecklast:	255 kN
Abstützhöhe:	Mind. 0.50 m
Bodenpressung	Mind. 20N/cm ²
Fundamente:	Betonfundamente 2m x 1m von SLW Oder bauseitig
Gesamtgewicht:	ohne Strassenfahrwerk 17.0 t
Gegenballast:	22 t

Elektrische Daten

Maximaler Anlaufstrom:	Ca. 155 Amp.
Stecker-Typ am Kran:	CEE 63A 5 polig Kabel min. 4x 16mm ²
Absicherung:	80 A
FI – Schalter	Allstromsensitiv 0,3 A Typ B
E-Leistung: FU-Antrieb	Ca. 20 KW Hubwerk, Drehwerk



Abstützung des Krans an Böschungen



LEISTUNG DURCH DIENSTLEISTUNG

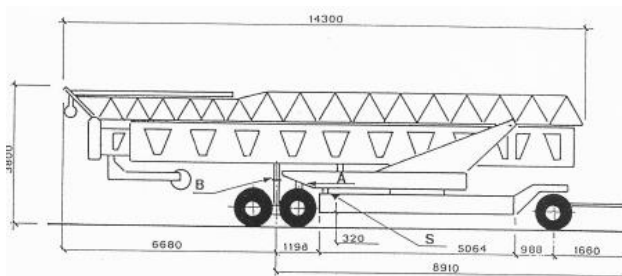
Schwerlast Weise GmbH
-Am Hermsdorfer Kreuz-
Sieverser Straße 5
D-07646 Mörsdorf

Tel / Fax / E-Mail / Web
+49(0)36428 5402-0
+49(0)36428 5402-22
info@schwerlast-weise.de
www.schwerlast-weise.de

Sparkasse Jena (BIC: HELADEF1JEN)
IBAN: DE12 8305 3030 0000 4449 44
Deutsche Bank AG (BIC: DEUTDE8EXXX)
IBAN: DE48 8207 0000 0628 0929 00
Volksbank eG (BIC: GENODEF1RUJ)
IBAN: DE72 8309 4454 0363 5507 03

Geschäftsführer
Walter Weise-Kahlert
Amtsgericht Jena
HRB 206265

Vorbereitungen Baueits

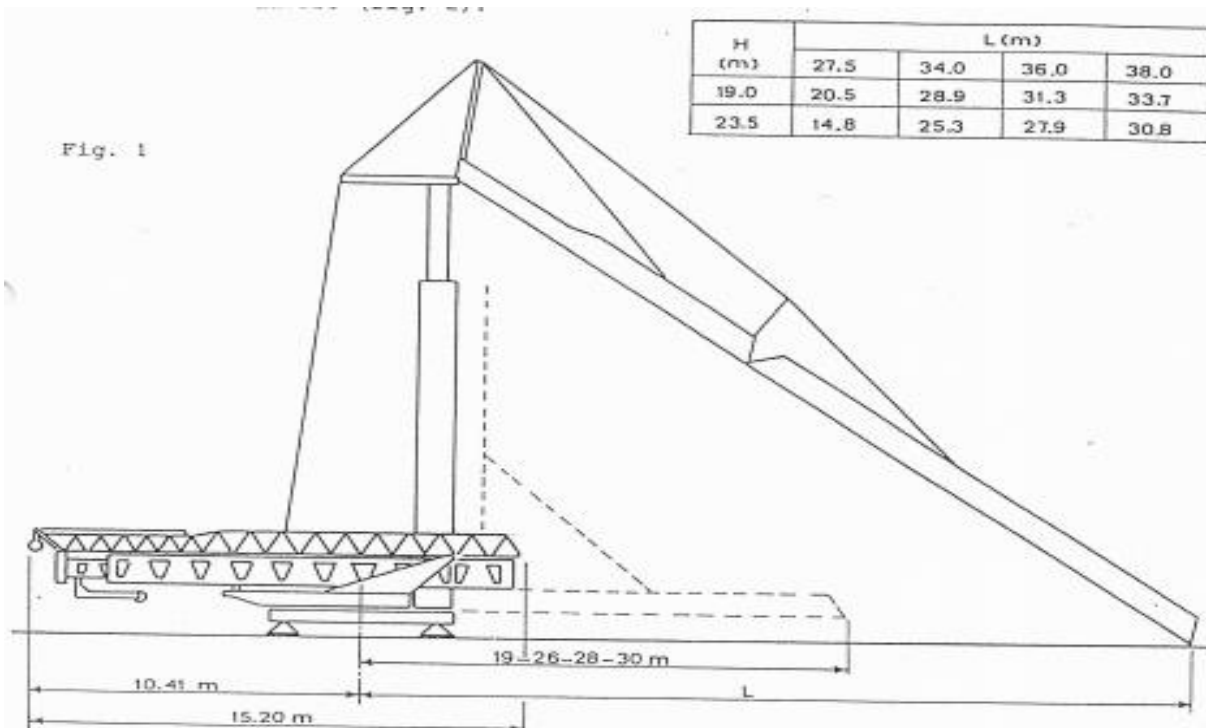


Kranplatz:	7 m x 12 m eben und geschottert (befestigt)
Überhang hinten	ca. 11 m
Der Kran wird mit 10m Zuleitungskabel 63A geliefert.	
Sicherheitsabstand:	Drehradius + 0.5m

Die Beurteilung der Tragfähigkeit des Untergrunds ist grundsätzlich die Aufgabe des zuständigen Bauunternehmens. Der nachweis der Standsicherheit auf verlangen des Leitmonteurs vor zu legen

Hilfsmittel auf der Baustelle

Gewichte für Überlastkontrolle:	1.250 Kg und 2.200 Kg
3. Gang	1.500 Kg
Anschlagmittel:	Passend zu Anhängelast
Beihilfe	Mind. 1 Person, (Kranführer/Polier) Verständigung in Deutsch
Ballasttransport	2. Fuhre ca. 22 t



LEISTUNG DURCH DIENSTLEISTUNG

Schwerlast Weise GmbH
-Am Hermsdorfer Kreuz-
Sieverser Straße 5
D-07646 Mörsdorf

Tel / Fax / E-Mail / Web
+49(0)36428 5402-0
+49(0)36428 5402-22
info@schwerlast-weise.de
www.schwerlast-weise.de

Sparkasse Jena (BIC: HELADEF1JEN)
IBAN: DE12 8305 3030 0000 4449 44
Deutsche Bank AG (BIC: DEUTDE8EXXX)
IBAN: DE48 8207 0000 0628 0929 00
Volksbank eG (BIC: GENODEF1RUJ)
IBAN: DE72 8309 4454 0363 5507 03

Geschäftsführer
Walter Weise-Kahlert
Amtsgericht Jena
HRB 206265