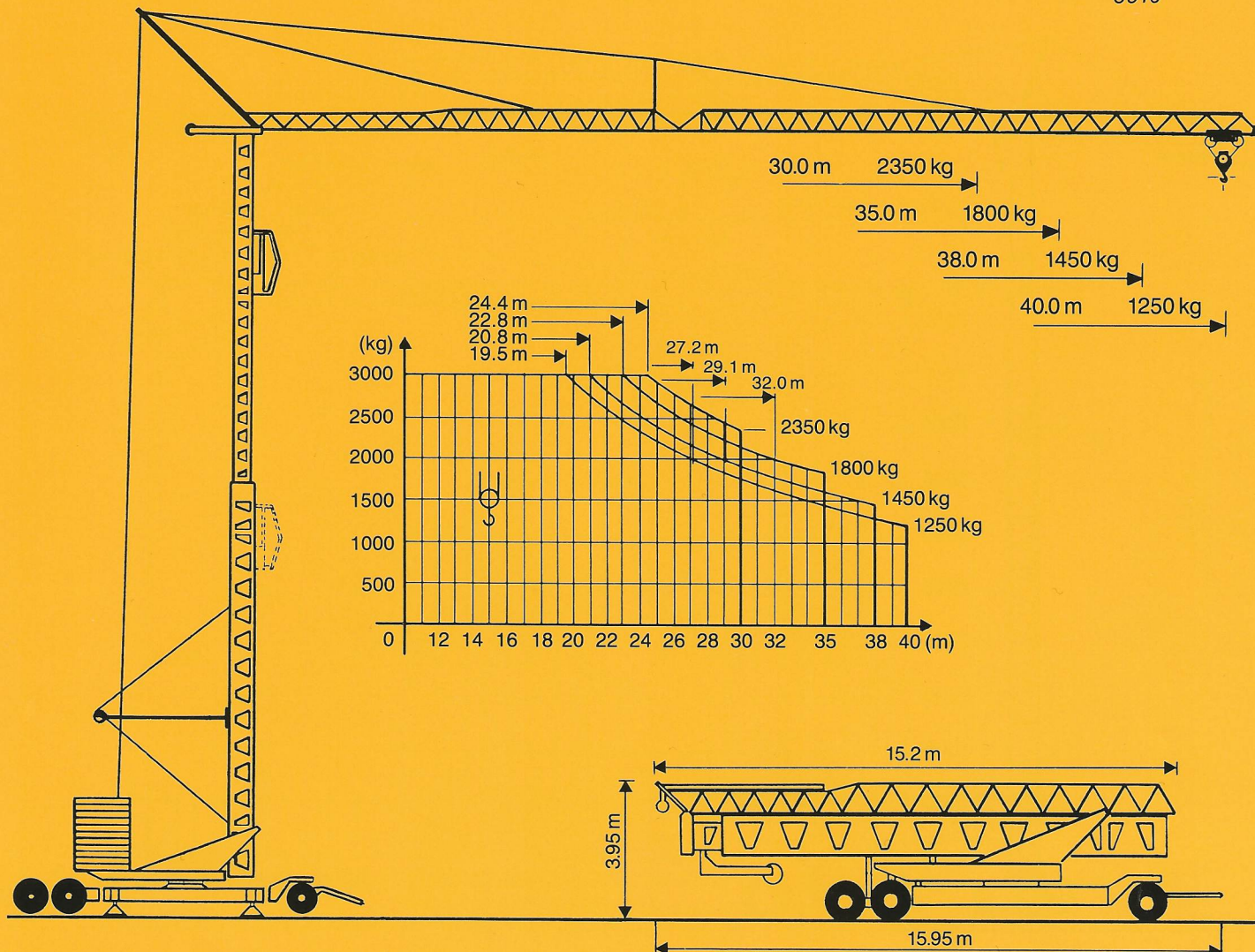


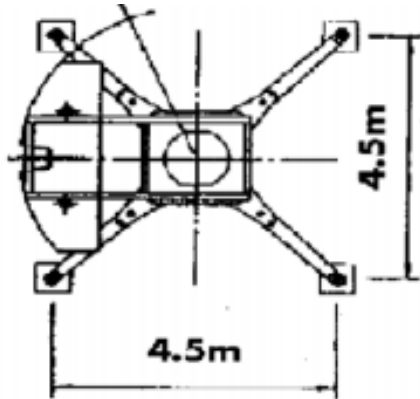
# Conducta EURO-Kran E 4013/25

ZUTK  
Nr.  
5910



Tragkraft Ausladung	kg	3000	2350	2000	1800	1450	1250	Hakenhöhe hauteur s/crochet altezza gancio height of hook	20/24.5 m
30 m	m	24.4	30.0					Spurweite ecartement de voie scartamento wheel gauge (track)	4.5 m
35 m	m	22.8		32.0	35.0			Radstand empattement carreggiata wheel base	4.5 m
38 m	m	20.8		29.1		38.0			
40 m	m	19.5		27.2			40.0		
	 50 m/min 25 m/min 6 m/min 2000 kg 3000 kg 3000 kg							Drehradius rayon de giration arrière raggio rotazione rotating radius	3.25-3.46 m
								Konstruktionsgewicht poids de la grue peso della gru structural weight	21.5 t
								Gegenballast contre poids zavorra contrappeso counterweight	34.0-28.0 t
	v = 25/50 m/min							Eckdruck/Raddruck pression d'angle/charge par roue pressione su uno stabilizzatore corner pressure/wheel pressure	30.4-30.0 t
	n = 0.2/0.6/1.0 U/min stufenlose, progressive Steuerung							Gesamt-Motorenleistung puissance totale des moteurs forza motrice totale total motor output	26 kW
	v = 20 m/min							Kabelquerschnitt section du cable sezione del cavo sottogomma cable section	4x16 □



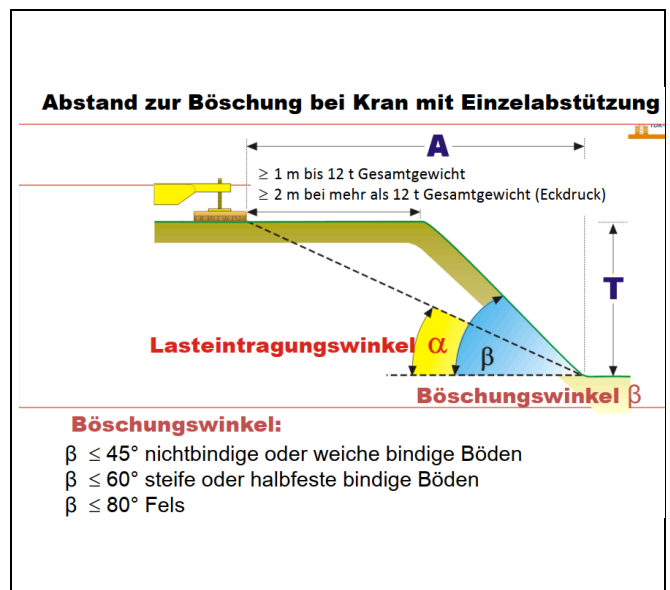
BaustellenvorbereitungConducta E 4013/25Technische Daten

Abstützung:	4.5 m x 4.5 m
Drehradius:	3,56 m / 3,46 m / 3,25 m
Ausladung:	30m/ 35m/ 38m/ 40m
Hakenhöhe:	20 m / 24,5 m
Spitzenlast :	2.350 Kg/ 1.800 kg / 1.450kg/ 1.250 kg
Hauptlast:	3.000 Kg

Ecklast:	340 kN
Abstützhöhe:	Mind. 0.50 m
Bodenpressung	Mind. 20N/cm <sup>2</sup>
Fundamente:	Betonfundamente 2m x 1m von SLW Oder bauseitig
Gesamtgewicht:	ohne Strassenfahrwerk 21.0 t
Gegenballast:	34 t

Elektrische Daten

Maximaler Anlaufstrom:	Ca. 155 Amp.
Stecker-Typ am Kran:	CEE 63A 5 polig Kabel min. 4x 16mm <sup>2</sup>
Absicherung:	80 A
FI – Schalter	Allstromsensitiv 0,3 A Typ B
E-Leistung: FU-Antrieb	Ca. 23 KW Hubwerk, Drehwerk

Abstützung des Krans an Böschungen**LEISTUNG DURCH DIENSTLEISTUNG**

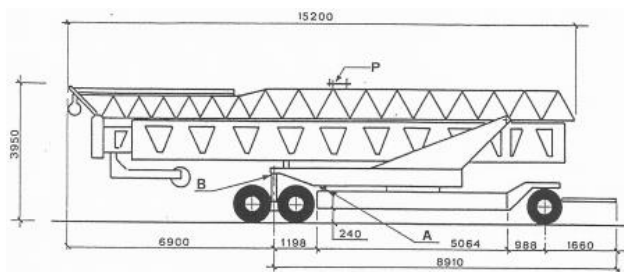
**Schwerlast Weise GmbH**  
 -Am Hermsdorfer Kreuz-  
 Sieverse Straße 5  
 D-07646 Mörsdorf

**Tel / Fax / E-Mail / Web**  
 +49(0)36428 5402-0  
 +49(0)36428 5402-22  
 info@schwerlast-weise.de  
 www.schwerlast-weise.de

**Sparkasse Jena** (BIC: HELADEF1JEN)  
 IBAN: DE12 8305 3030 0000 4449 44  
**Deutsche Bank AG** (BIC: DEUTDE8EXXX)  
 IBAN: DE48 8207 0000 0628 0929 00  
**Volksbank eG** (BIC: GENODEF1RUJ)  
 IBAN: DE72 8309 4454 0363 5507 03

**Geschäftsführer**  
 Walter Weise-Kahlert  
 Amtsgericht Jena  
 HRB 206265

### Vorbereitungen Bauseits

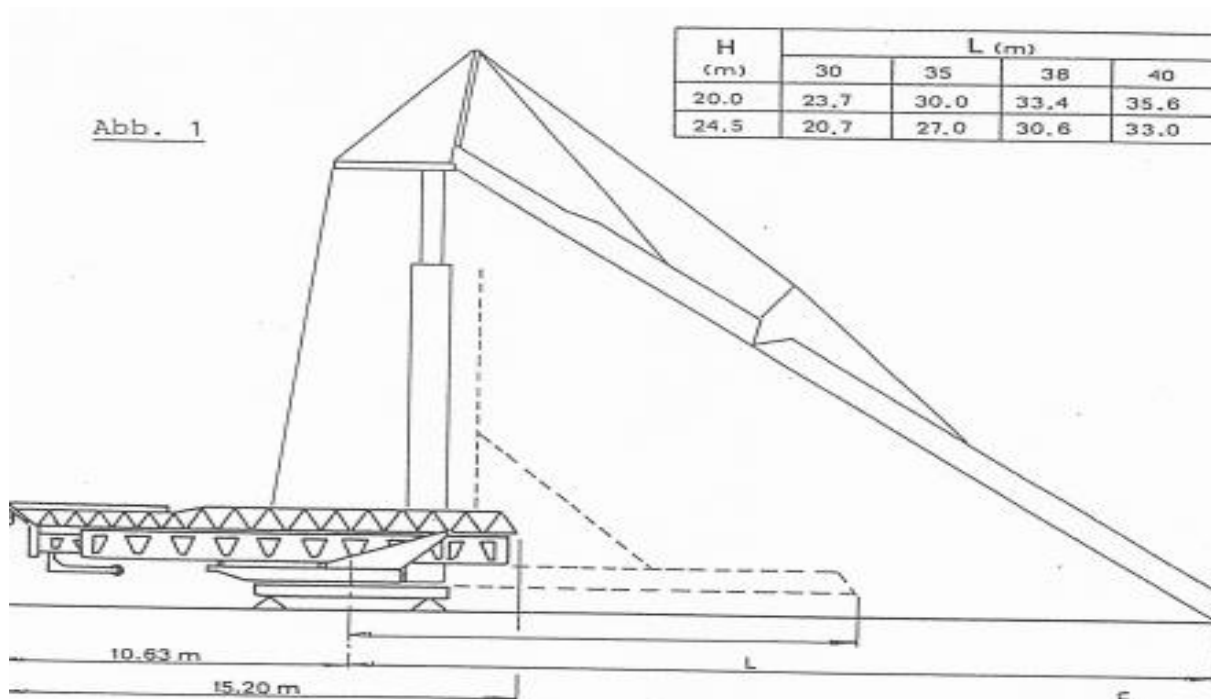


Kranplatz:	7 m x 12 m eben und geschottert (befestigt)
Überhang hinten	ca. 11 m
Der Kran wird mit 10m Zuleitungskabel 63A geliefert.	
Sicherheitsabstand:	Drehradius + 0.5m

Die Beurteilung der Tragfähigkeit des Untergrunds ist grundsätzlich die Aufgabe des zuständigen Bauunternehmens. Der nachweis der Standsicherheit auf verlangen des Leitmonteurs vor zu legen

### Hilfsmittel auf der Baustelle

Gewichte für Überlastkontrolle:	1.450 Kg und 3.200 Kg
3. Gang	1.800 Kg
Anschlagmittel:	Passend zu Anhängelast
Beihilfe	Mind. 1 Person, (Kranführer/Polier) Verständigung in Deutsch
Ballasttransport	2./3. Fuhre ca. 34 t



## LEISTUNG DURCH DIENSTLEISTUNG

**Schwerlast Weise GmbH**  
-Am Hermsdorfer Kreuz-  
Sieverse Straße 5  
D-07646 Mörsdorf

**Tel / Fax / E-Mail / Web**  
+49(0)36428 5402-0  
+49(0)36428 5402-22  
info@schwerlast-weise.de  
www.schwerlast-weise.de

**Sparkasse Jena** (BIC: HELADEF1JEN)  
IBAN: DE12 8305 3030 0000 4449 44  
**Deutsche Bank AG** (BIC: DEUTDE8EXXX)  
IBAN: DE48 8207 0000 0628 0929 00  
**Volksbank eG** (BIC: GENODEF1RUJ)  
IBAN: DE72 8309 4454 0363 5507 03

**Geschäftsführer**  
Walter Weise-Kahlert  
Amtsgericht Jena  
HRB 206265