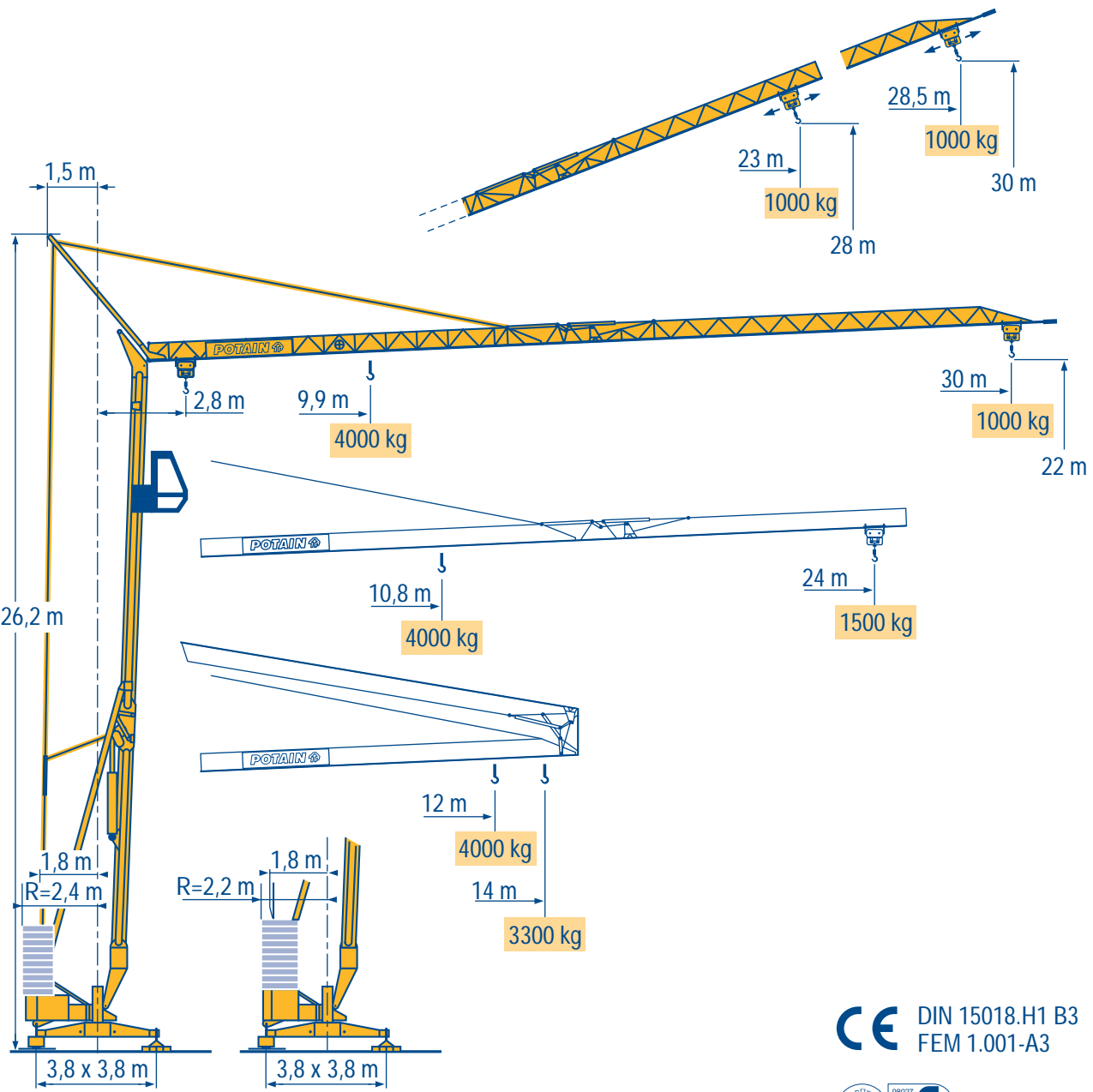


HD 32 A



HD



HDT



GTMR



CITY CRANE



TOPKIT MD



MR



MAXI MD

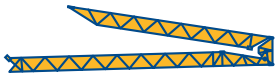


MAXI TOPKIT



CE DIN 15018.H1 B3
FEM 1.001-A3

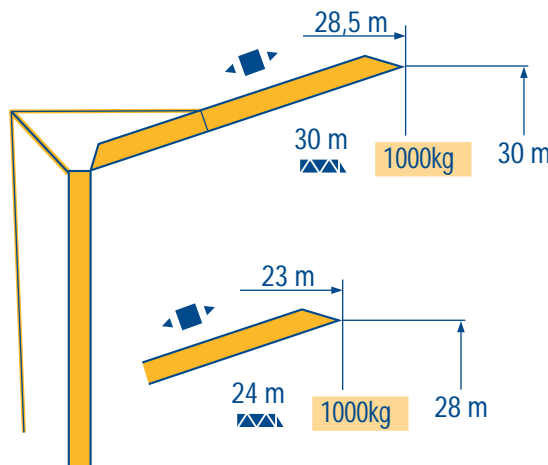




30 m	2,8 ▶	12	13	14 m	9,9	10	11	12	13	14	15	16	17	18	19	20	22	24	26	28	30 m
		4000	3615	3300 kg	4000	3960	3510	3140	2845	2595	2380	2200	2040	1900	1780	1670	1480	1330	1200	1095	1000 kg

24 m	2,8 ▶	12	13	14 m	10,8	11	12	13	14	15	16	17	18	19	20	22	24 m
		4000	3615	3300 kg	4000	3920	3515	3180	2905	2670	2470	2290	2135	2000	1880	1670	1500 kg

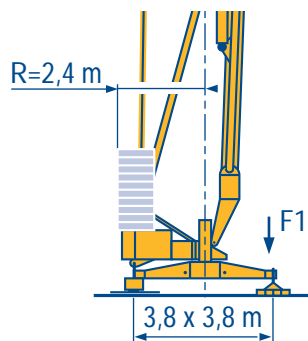
LMO 1



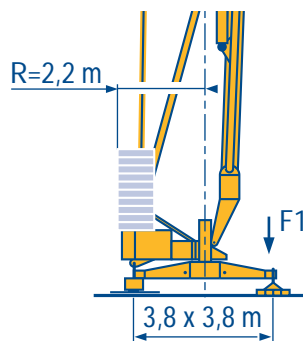
LMO 1

	Chariot distributeur	F	Traversing trolley	GB	Carrellino distributore	I
--	----------------------	---	--------------------	----	-------------------------	---

	Verfahrbare laufkatze	D	Carro distribuidor	E	变幅小车	C
--	-----------------------	---	--------------------	---	------	---



F1 ● 19,7 t ■ 14,4 t
▲ 11,4 t



F1 ● 20,4 t ■ 15 t
▲ 11,4 t

LMO 1

● Réactions en service
■ Réactions hors service
▲ A vide sans lest ni train de transport avec flèche et hauteur maximum

● Reactions in service
■ Reactions out of service
▲ Without load, ballast or transport axes, with maximum jib and maximum height.

● Reazioni in servizio
■ Reazioni fuori servizio
▲ A vuoto, senza zavorra ne assali di trasporto con braccio massimo e altezza massima

● Reaktionskräfte in Betrieb
■ Reaktionskräfte außer Betrieb
▲ Ohne Last, Ballast und Transportachse, mit Maximalausleger und Maximalhöhe.

● Reacciones en servicio
■ Reacciones fuera de servicio
▲ Sin carga, sin lastre, ni tren de transporte, flecha y altura máxima.

● 工作状态下的反应
■ 非工作状态下的反应
▲ 空载无压重也无运输车有吊臂和最大高度

Mécanismes
Antriebe

Mechanisms
Mecanismos

Meccanismi
机构

								ch - PS hp	kW	
▲	15 RPC 10	m/min	9	27	54	4,5	13,5	27	15	11
		kg	2000	2000	1000	4000	4000	2000		
◀ ▶	3 D2 V5/2	m/min	21 - 42						2,7	2
⦿	RCV 20	tr/min U/min rpm	0 → 1						3	2,2
◀ ▶	TVD 121	m/min	25						2 x 1,4	2 x 1

CEI 38	IEC 38	kVA	
400 V (+6% -10%) 50 Hz		20 kVA	84/534 - 87/405

LMO 1

▲ Levage
◀ ▶ Distribution
⦿ Orientation
◀ ▶ Translation
Conforme aux directives CEE 84/534 et 87/405 sur le niveau acoustique

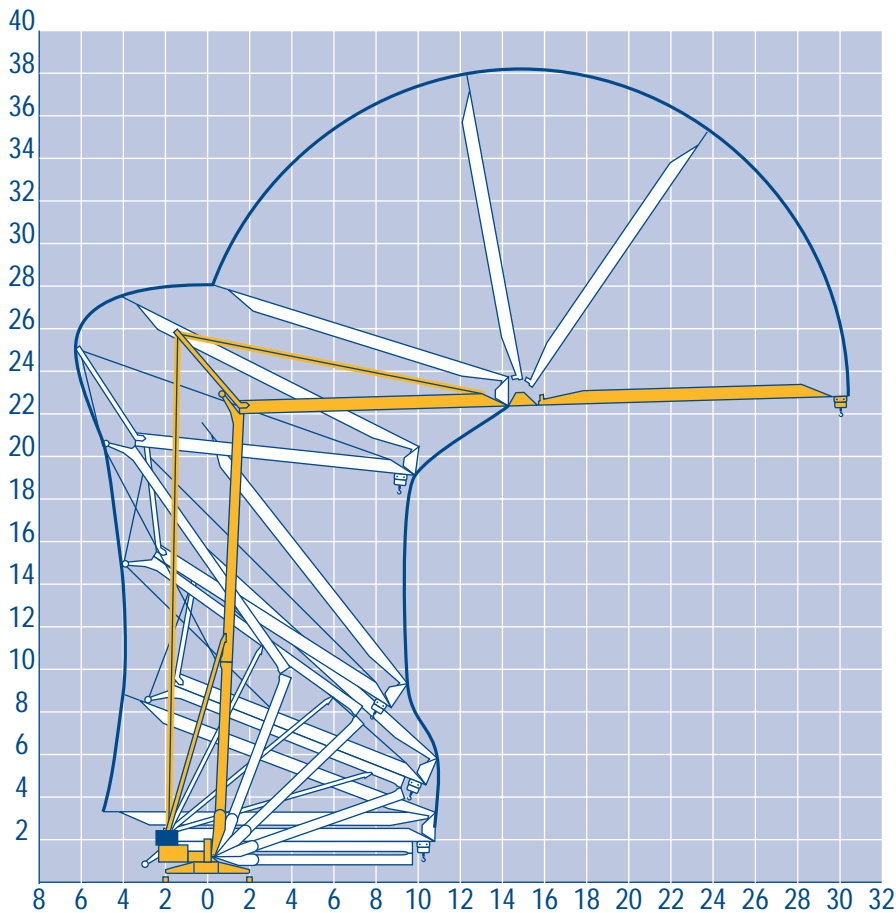
● Hoisting
◀ ▶ Trolleying
⦿ Slewing
◀ ▶ Travelling
In compliance with the EEC 84/534 and 87/405 Instructions on noise level

● Sollevamento
◀ ▶ Ditrribuzione
⦿ Rotazione
◀ ▶ Traslazione
Conforme alle direttive CEE 84/534 e 87/405 sul livello acustico

▲ Heben
◀ ▶ Katzfahren
⦿ Schwenken
◀ ▶ Kranfahren
Gemäss EWG-Richtlinien 84/534 und 87/405 für den Schall-Leistungspegel

● Elevación
◀ ▶ Distribución
⦿ Orientación
◀ ▶ Traslación
Conforme con las directivas CEE 84/534 y 87/405 sobre el nivel acustico

● 起升
◀ ▶ 变幅
⦿ 回转
◀ ▶ 行走
符合 CEE 84/534 - CEE 87/405 声晌度规定

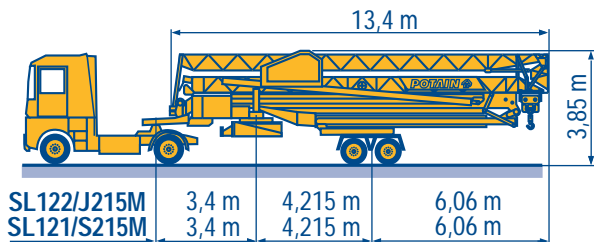


Transport
Transport

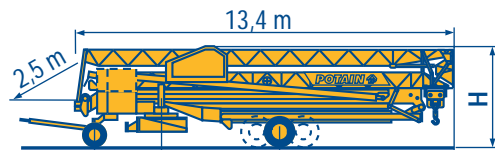
F Transport
D Transporte

GB Trasporto
E 运输

I
C



SL122/J215M	3,4 m	4,215 m	6,06 m
SL121/S215M	3,4 m	4,215 m	6,06 m



	2,4 m	4,1 m	6,17 m	H
DS60/S105	2,5 m	4,1 m	6,17 m	3,30/3,45 m
DS80/J100	2,5 m	4,1 m	6,17 m	3,30/3,45 m
DJ126M/S105	2,5 m	4,1 m	6,17 m	3,45 m
DJ126M/S215M	3,3 m	4,215 m	6,06 m	3,9 m
CJ125M/J215M	3,3 m	4,215 m	6,06 m	3,9 m

SL122/J215M

SL121/S215M

CJ125M/J215M

DJ126M/S215M

DJ126M/S105

DS60/S105

DS80/J100 ○

○ Chantier

F Site

GB Cantiere

I

○ Baustelle

D Obra

E 工地运输

C



18.Rue de Charbonnières, B.P. 173-F
69132 ECULLY Cedex
Tél. (33)04.72.20.20.20
Fax (33)04.72.20.20.00
<http://www.potain.fr>
E-mail : mkt@potain.fr

HD 32 A

Copyright.Reproduction interdite © POTAIN 1997

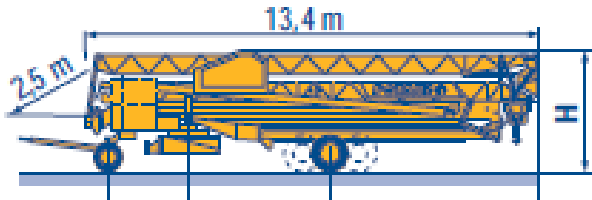
Deutschland
POTAIN GmbH Tel : 06.105.704.0
Italia
POTAIN S.p.A. Tel : 039.65.631
China
Zhangjiagang POTAIN Tel : 520. 877.1451

BAUSTELLENVORBEREITUNG KRANMONTAGE Potain HD 32A

Der Mieter hat die Baustelle zu Beginn des vereinbarten Montagetermins mit einem **Verantwortlichen** zu besetzen.

Der Mieter legt die Kranmitte unter Einhaltung der geltenden Vorschriften fest u. erhält die Einweisung in Betrieb und Wartung.

TRANSPORT UND RANGIEREN DES KRANES AUF DER BAUSTELLE zzgl. Transport LKW MIT LADEKRAN



Platzbedarf ab Kranmitte nach hinten 10m für Turmüberhang.
Ab Kranmitte nach hinten 6m x 3m befestigt für Hinterachse.

Ab Einfahrt auf die Baustelle befestigte Baustraße für eine max. Achslast 12t und ein Gesamtgewicht von 40t.
Sperrungen / Genehmigungen sind VOR Montage durch den Mieter zu dessen Lasten ein zu holen.
Die Sicherung der Baustelle erfolgt durch den Mieter.

ABSTÜTZUNG - DREHRADIUA - ECKLASTEN - SICHERHEITSABSTÄNDE

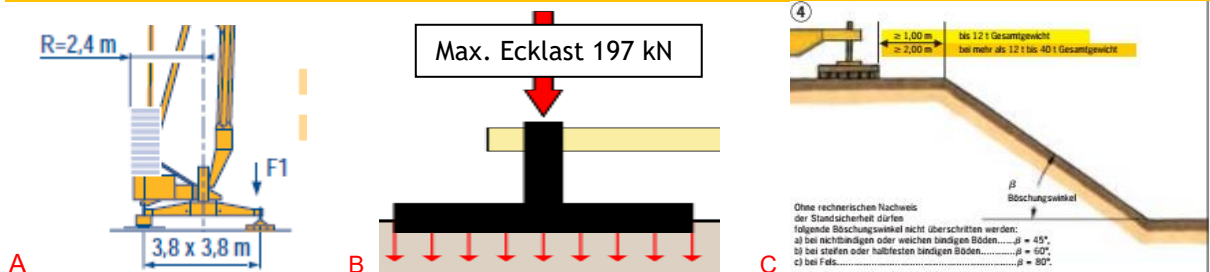


Abb. A: Abstützmaß und Drehradius (R)
Die Abstützungen müssen in einer ebenen befestigten Fläche stehen.

Abb. B Max. Ecklasten
Die Herrichtung des Stellplatzes und des statischen Nachweis der Standsicherheit haftet der Mieter / Betreiber.
Die Ableitung der Kräfte / Ecklasten ist gemäß geltenden Vorschriften (DGUV 52 Krane) nachzuweisen (Bodengutachten).
SLW liefert auf Wunsch Unterbauplatten 2m x 1m x 0,25m

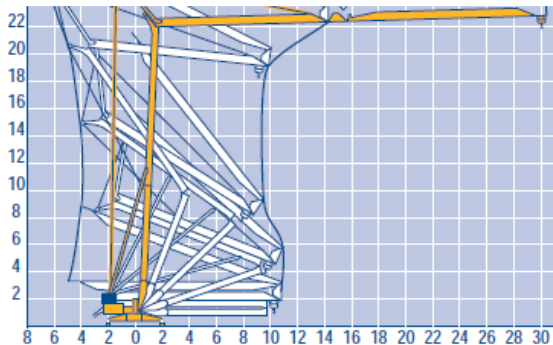
Abb. C Abstände zu Böschungen

Boisengutachten	Boisengutachten
(A) Angebotsunterstützung	(B) Standsicherheitsnachweis
1. Standsicherheitsnachweis	1. Standsicherheitsnachweis
2. Standsicherheitsnachweis	2. Standsicherheitsnachweis
3. Standsicherheitsnachweis	3. Standsicherheitsnachweis
4. Standsicherheitsnachweis	4. Standsicherheitsnachweis
5. Standsicherheitsnachweis	5. Standsicherheitsnachweis
6. Standsicherheitsnachweis	6. Standsicherheitsnachweis
7. Standsicherheitsnachweis	7. Standsicherheitsnachweis
8. Standsicherheitsnachweis	8. Standsicherheitsnachweis
9. Standsicherheitsnachweis	9. Standsicherheitsnachweis
10. Standsicherheitsnachweis	10. Standsicherheitsnachweis
11. Standsicherheitsnachweis	11. Standsicherheitsnachweis
12. Standsicherheitsnachweis	12. Standsicherheitsnachweis
13. Standsicherheitsnachweis	13. Standsicherheitsnachweis
14. Standsicherheitsnachweis	14. Standsicherheitsnachweis
15. Standsicherheitsnachweis	15. Standsicherheitsnachweis
16. Standsicherheitsnachweis	16. Standsicherheitsnachweis
17. Standsicherheitsnachweis	17. Standsicherheitsnachweis
18. Standsicherheitsnachweis	18. Standsicherheitsnachweis
19. Standsicherheitsnachweis	19. Standsicherheitsnachweis
20. Standsicherheitsnachweis	20. Standsicherheitsnachweis
21. Standsicherheitsnachweis	21. Standsicherheitsnachweis
22. Standsicherheitsnachweis	22. Standsicherheitsnachweis
23. Standsicherheitsnachweis	23. Standsicherheitsnachweis
24. Standsicherheitsnachweis	24. Standsicherheitsnachweis
25. Standsicherheitsnachweis	25. Standsicherheitsnachweis
26. Standsicherheitsnachweis	26. Standsicherheitsnachweis
27. Standsicherheitsnachweis	27. Standsicherheitsnachweis
28. Standsicherheitsnachweis	28. Standsicherheitsnachweis
29. Standsicherheitsnachweis	29. Standsicherheitsnachweis
30. Standsicherheitsnachweis	30. Standsicherheitsnachweis

STROMVERSORGUNG UND ELEKTRISCHER ANSCHLUSS

Gesamtanschluss	20 kVA	Kabelquerschnitt	4x 16mm ² bis 50m Länge
Anschlussdose am Kran	CEE 63	Absicherung	63 A zzgl. FI Typ A 0,03 A,
Max. Anlaufstrom	103 A		

MONTAGEENTFALTUNG UND PRÜFUNG



Nach Abstützen des Kranes erfolgt das Aufrichten des Turms. In dem hinteren Bereich dürfen keine Strom-, Telefon- oder ähnliche Leitungen vorhanden sein.

Die Entfaltung des Auslegers erfolgt in Luftmontage. Ab Kranmitte müssen 10m freier Platz ca. 1m über Null gewährt sein Der Kran kann im Montagezustand 360 Grad gedreht werden.

PRUEFGEWICHTE
Der Mieter hält zur Einstellung des Kranes entsprechende Prüfgewichte (z.B. Baumaterial) vor
Max. Last Prüfung: 4,4 t / Lastmomentprüfung: 1,3 t

LEISTUNG DURCH DIENSTLEISTUNG

Schwerlast Weise GmbH
-Am Hermsdorfer Kreuz-
Sieverse Straße 5
D-07646 Mörsdorf

Tel / Fax / E-Mail / Web
+49(0)36428 5402-0
+49(0)36428 5402-22
info@schwerlast-weise.de
www.schwerlast-weise.de

Sparkasse Jena (BIC: HELADEF1JEN)
IBAN: DE12 8305 3030 0000 4449 44
Deutsche Bank AG (BIC: DEUTDE8EXXX)
IBAN: DE48 8207 0000 0628 0929 00
Volksbank eG (BIC: GENODEF1RUJ)
IBAN: DE72 8309 4454 0363 5507 03

Geschäftsführer
Walter Weise-Kahlert
Amtsgericht Jena
HRB 206265