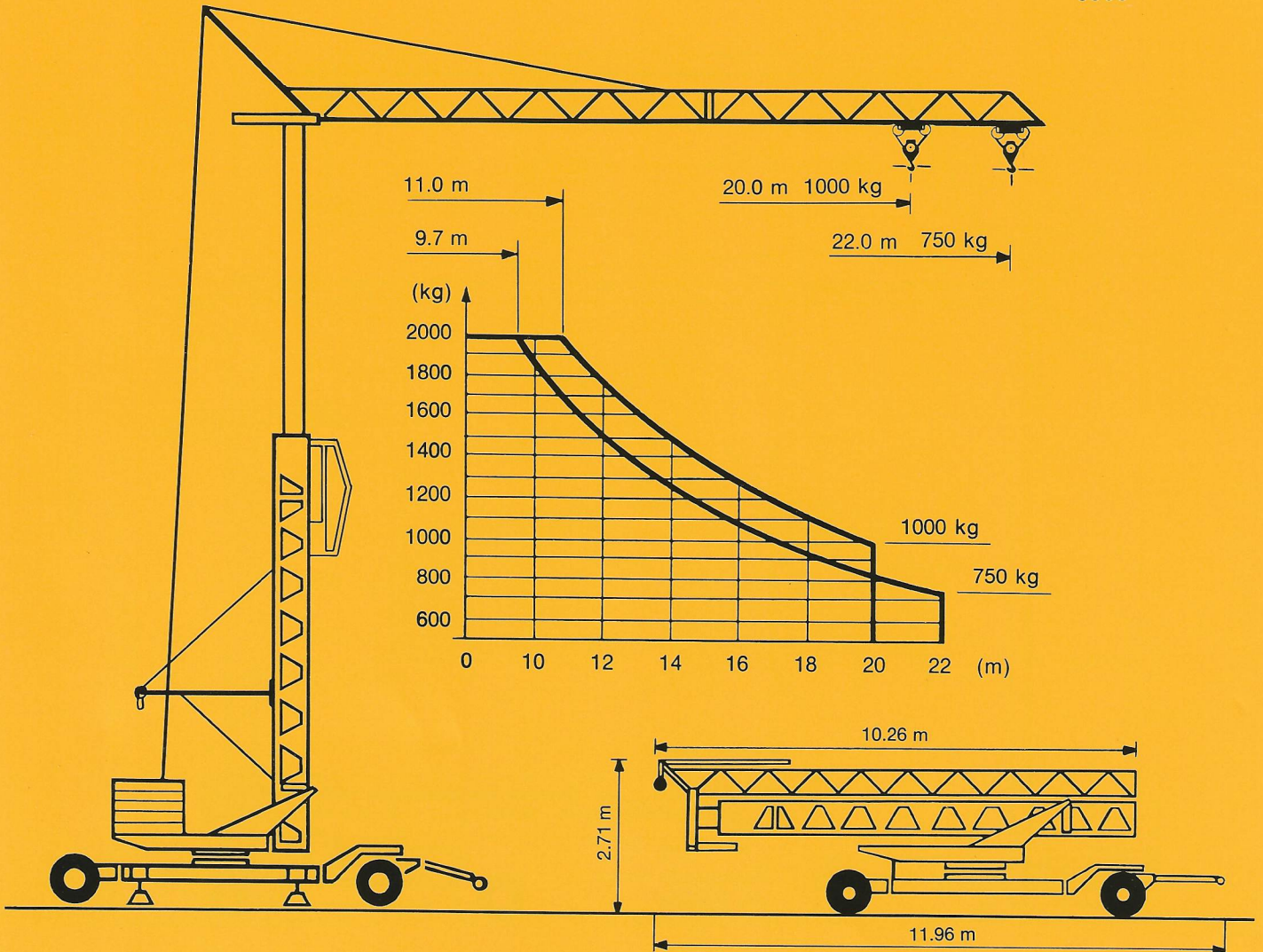


Conducta EURO-Kran E 2010

ZUTK
Nr.
5905



Tragkraft	kg	2000	1500	1000	750	Hakenhöhe hauteur s/crochet altezza gancio height of hook	12/14.5/17 m
Ausladung	kg	2000	1500	1000	750		
20 m	m	11.00	14.25	20.00		Spurweite ecartement de voie scartamento wheel gauge (track)	3.2 m
22 m	m	9.70	12.50		22.00		
			40 m/min	1000 kg		Drehradius rayon de giration arriere raggio rotazione rotating radius	2.6 m
			v = 20 m/min	2000 kg		Konstruktionsgewicht poids de la grue peso della gru structural weight	7.3 t
			3 m/min	2000 kg		Gegenballast contre poids zavorra contrappeso counterweight	11.0 t
			v = 30 m/min			Eckdruck pression d'angle pressione su uno stabilizzatore corner pressure	11.0 t
			n = 0.2/0.6/0.9 U/min stufenlose, progressive Steuerung			Gesamt-Motorenleistung puissance totale des moteurs forza motrice totale total motor output	12 KW
						Kabelquerschnitt section du cable sezione del cavo sottogomma cable section	4 × 10 □