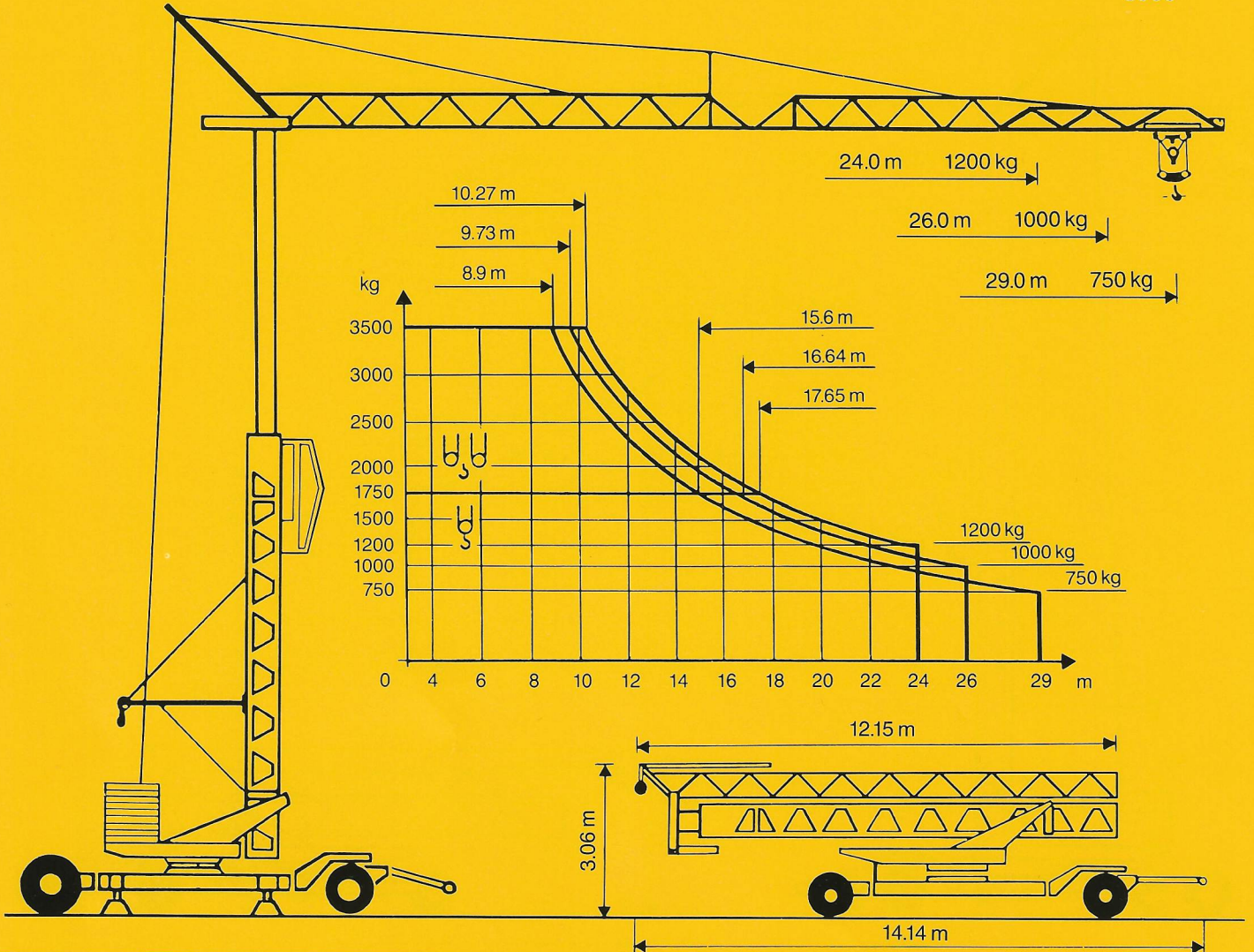


# Conducta EURO-Kran E 2610/29

ZUTK  
Nr.  
5906



Tragkraft Ausladung	kg	3500	1750	1200	1000	750			
24 m	m	10.27	17.65	24.0				Hakenhöhe hauteur s/crochet altezza gancio height of hook	16/21 m
26 m	m	9.73	16.64		26.0			Spurweite ecartement de voie scartamento wheel gauge (track)	4.0 m
29 m	m	8.90	15.60			29.0		Radstand empattement carreggiata wheel base	4.0 m
			40 m/min v = 20 m/min 3 m/min		1000 kg			Drehradius rayon de giration arrière raggio rotazione rotating radius	2.40 m
					1750 kg			Konstruktionsgewicht poids de la grue peso della gru structural weight	9.4 t
			20 m/min v = 10 m/min 1.5 m/min		2000 kg			Gegenballast contre poids zavorra contrappeso counterweight	16.7 t
					3500 kg			Eckdruck/Raddruck pression d'angle/charge par roue pressione su uno stabilizzatore corner pressure/wheel pressure	17.3 t
			v = 20/40 m/min					Gesamt-Motorenleistung puissance totale des moteurs forza motrice totale total motor output	14 kW
			v = 25 m/min					Kabelquerschnitt section du cable sezione del cavo sottogomma cable section	4 × 10 □