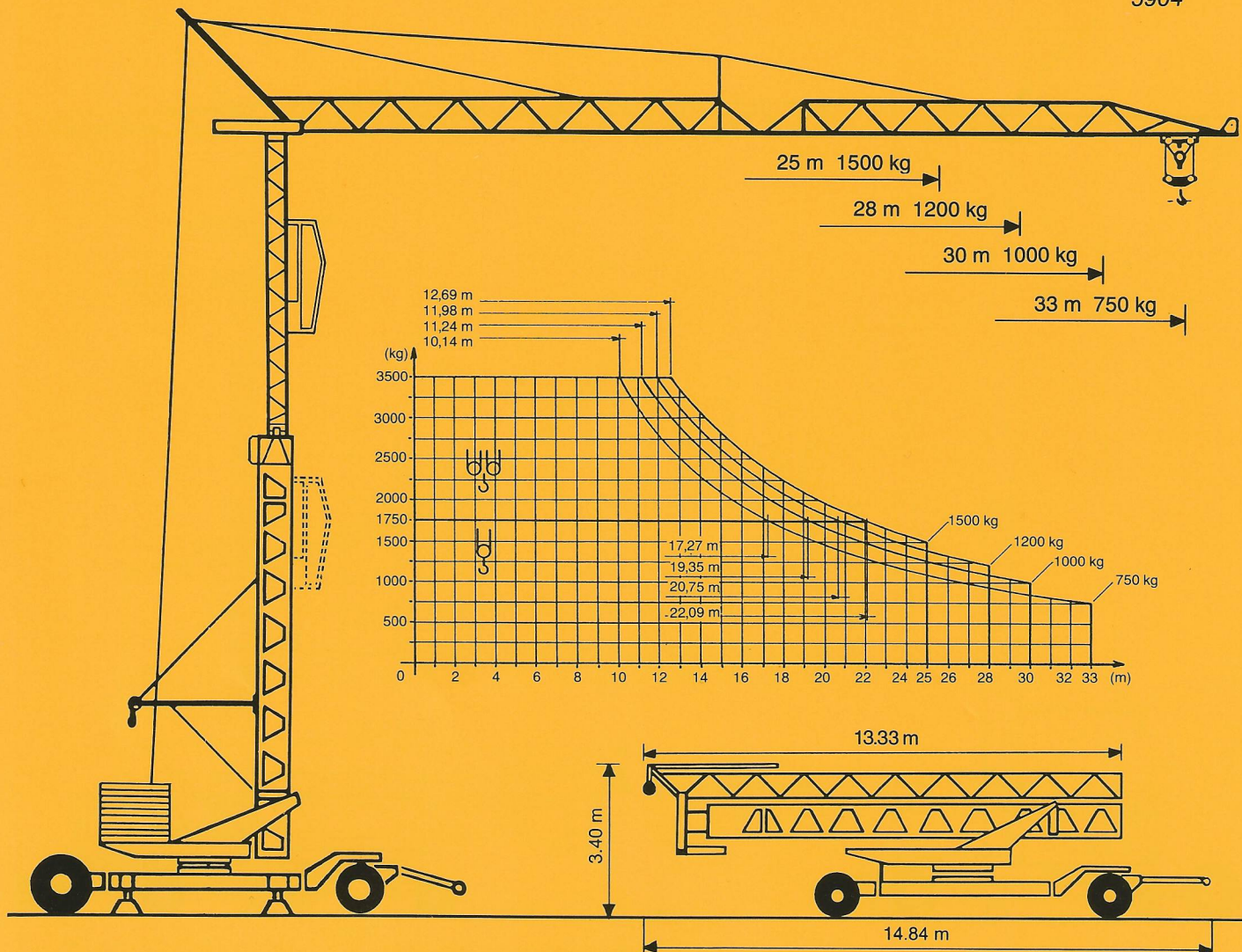


Conducta EURO-Kran E 3010/33

ZUTK
Nr.
5904



Tragkraft Ausladung		kg	3500	1750	1500	1200	1000	750				
△△△	25 m	m	12.69	22.09	25.00				Hakenhöhe hauteur s/crochet altezza gancio height of hook	18/23 m		
△△△△	28 m	m	11.98	20.75		28.00			Spurweite ecartement de voie scartamento wheel gauge (track)	4.0 m		
△△△△△	30 m	m	11.24	19.35			30.00		Radstand empattement carreggiata wheel base	4.0 m		
△△△△△△	33 m	m	10.14	17.27				33.00				
									40 m/min	1500 kg	Drehradius rayon de giration arrière raggio rotazione rotating radius	2.52–3.05 m
									v = 20 m/min	1750 kg		
									3 m/min	1750 kg		
									20 m/min	3000 kg	Konstruktionsgewicht poids de la grue peso della gru structural weight	12.4 t
									v = 10 m/min	3500 kg		
									1.5 m/min	3500 kg		
									v = 20/40 m/min		Gegenballast contre poids zavorra contrappeso counterweight	22.50–18.00 t
											Eckdruck/Raddruck pression d'angle/charge par roue pressione su uno stabilizzatore corner pressure/wheel pressure	22.70–21.00 t
									n = 0.2/0.6/0.9 U/min		Gesamt-Motorenleistung puissance totale des moteurs forza motrice totale total motor output	18 kW
									v = 25 m/min		Kabelquerschnitt section du cable sezione del cavo sottogomma cable section	4 × 10 □