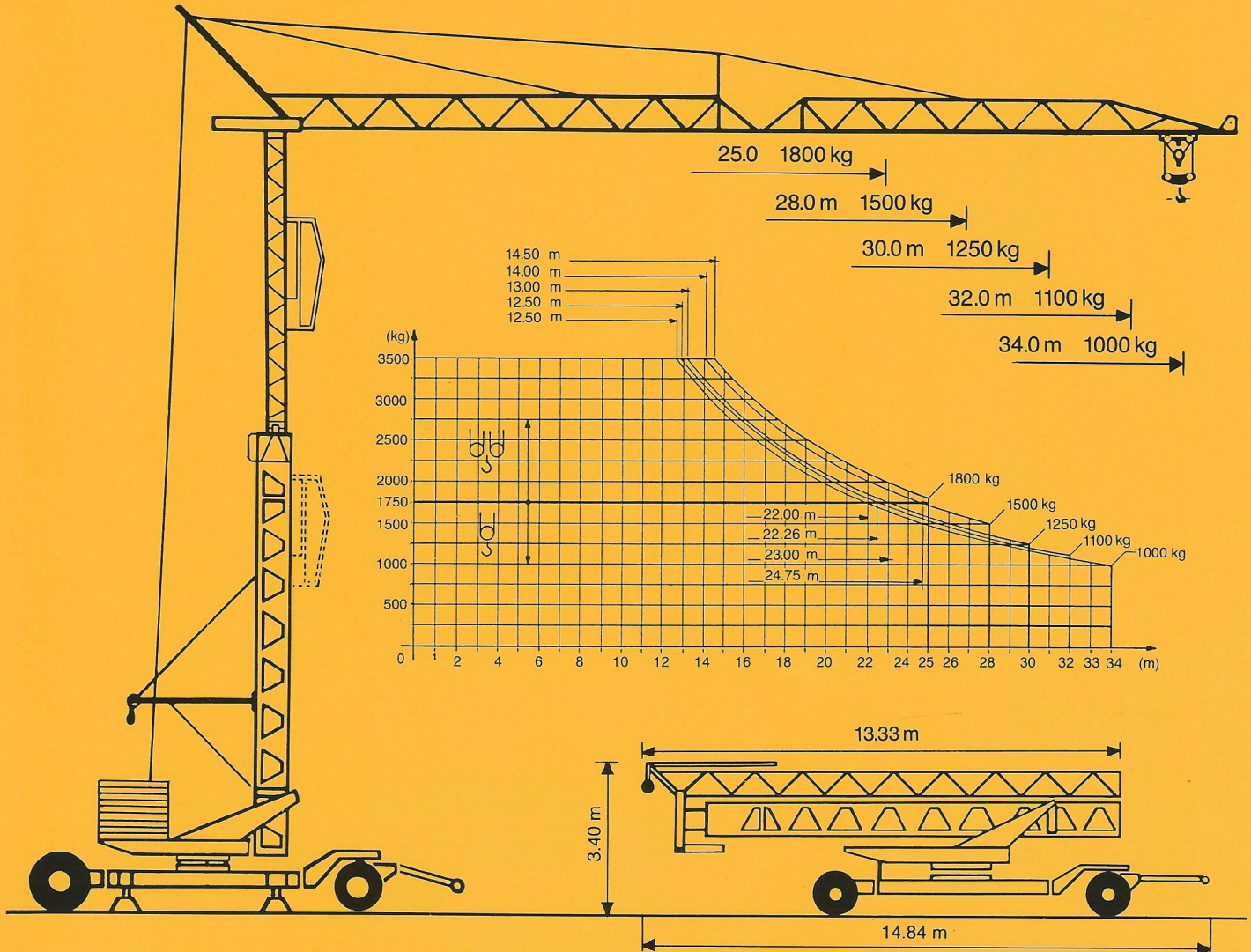


Conducta EURO-Kran E 3410

ZUTK
Nr.
5908



Tragkraft Ausladung	kg	3500	1750	1800	1500	1250	1100	1000		
△△	25 m	m	14.50		25.00				Hakenhöhe hauteur s/crochet altezza gancio height of hook	18/23 m
△△△	28 m	m	14.00	24.75		28.00			Spurweite ecartement de voie scartamento wheel gauge (track)	4.0 m
△△△△	30 m	m	13.00	23.00			30.00		Radstand empattement carreggiata wheel base	4.0 m
△△△△△	32 m	m	12.50	22.26				32.00	Drehradius rayon de giration arrière raggio rotazione rotating radius	2.50-3.05 m
△△△△△△	34 m	m	12.50	22.00				34.00	Konstruktionsgewicht poids de la grue peso della gru structural weight	13.5 t
			40 m/min		1500 kg				Gegenballast contre poids zavorra contrappeso counterweight	24.4-22.0 t
			v = 20 m/min		1750 kg					
			3 m/min		1750 kg					
			20 m/min		3000 kg				Eckdruck/Raddruck pression d'angle/charge par roue pressione su uno stabilizzatore corner pressure/wheel pressure	25.0-22.4 t
			v = 10 m/min		3500 kg					
			1.5 m/min		3500 kg					
	v = 20/40 m/min								Gesamt-Motorenleistung puissance totale des moteurs forza motrice totale total motor output	18 kW
	n = 0.2/0.6/0.9 U/min									
	stufenlose, progressive Steuerung									
	v = 25 m/min								Kabelquerschnitt section du cable sezione del cavo sottogomma cable section	4 × 10 □