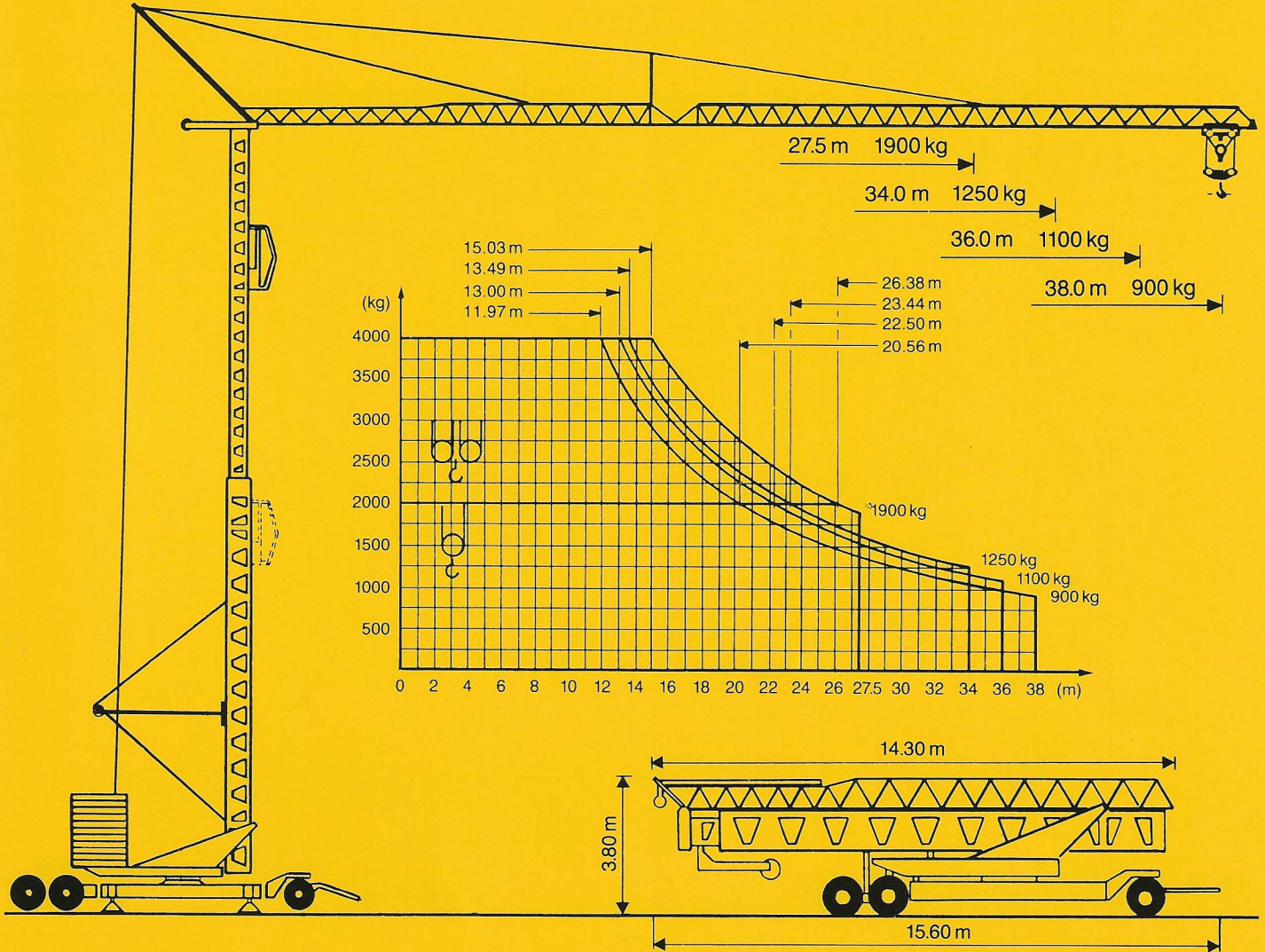


# Conducta EURO-Kran E3810/04

ZUTK  
Nr.  
5911



Tragkraft Ausladung	kg	4000	2000	1900	1250	1100	900	Hakenhöhe hauteur s/crochet altezza gancio height of hook
27.5 m	m	15.03	26.38	27.5				19/23.5 m
34 m	m	13.49	23.44		34.0			Spurweite ecartement de voie scartamento wheel gauge (track)
36 m	m	13.00	22.50			36.0		Radstand empattement carreggiata wheel base
38 m	m	11.97	20.56				38.0	
	v =	40 m/min		1800 kg		Drehradius rayon de giration arrière raggio rotazione rotating radius		3.3 m
		20 m/min		2000 kg		Konstruktionsgewicht poids de la grue peso della gru structural weight		
	v =	20 m/min		3600 kg		Gegenballast contre poids zavorra contrappeso counterweight		22.0 t
		10 m/min		4000 kg				
		v = 25/50 m/min		Eckdruck/Raddruck pression d'angle/charge par roue pressione su uno stabilizzatore corner pressure/wheel pressure		25.5 t		
		n = 0.2/0.6/0.9 U/min stufenlose, progressive Steuerung		Gesamt-Motorenleistung puissance totale des moteurs forza motrice totale total motor output		20 kW		
		v = 20 m/min		Kabelquerschnitt section du cable sezione del cavo sottogomma cable section		4x16 □		